

Wohn- und Gewerbehaus in Singen, Lindenstraße 11a

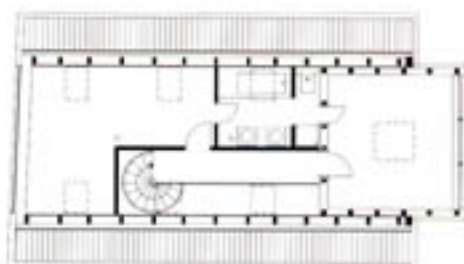
Das freistehende Wohn- und Garagengebäude aus den 30er Jahren wurde zum Wohn- und Gewerbehaus umgebaut. Der Baukörper bleibt in der Kubatur erhalten, wobei auf den vorhandenen Flachdachkörper der dominante Wohnturm aufgesetzt wurde.

Die Grundrisse wurden durch geringfügige Veränderungen der neuen Nutzung angepasst. Die Fassade und der Wohnturm sind klar gegliedert. Die Materialauswahl und die Detailsausbildung sind überzeugend.

Durch Wärmeschutzmaßnahmen konnte der Standard eines Niedrigenergiehauses erreicht werden. Eine Erdgasbrennwertanlage und die Regenwassersammelanlage sind ökologisch vorbildlich.

Das Haus ist ein sehr guter Beitrag für zeitgerechte, wirtschaftliche Sanierung und Umnutzung.

Bauherrenpreis



Grundriss Dachgeschoss